



EGEE

Notre expérience, votre avenir



NOTRE EXPÉRIENCE

**RAPPORT
D'ACTIVITÉS**



VOTRE AVENIR

2021

Des seniors bénévoles
au service de vos projets



AGIR

POUR L'EMPLOYABILITÉ ET L'ENTREPRENEURIAT

Nous sommes convaincus que l'accès à l'éducation, à la formation et à l'emploi est au cœur de la cohésion sociale et territoriale. Parce que des inégalités subsistent, parce que les doutes et les difficultés jalonnent parfois le chemin de la vie professionnelle, chacun peut avoir besoin d'un œil extérieur, averti, objectif et lucide sur le monde du travail.

NOTRE MISSION : accompagner les jeunes générations, les entrepreneurs, les personnes en reconversion ou en transition professionnelle. Nos bénévoles les informent, les écoutent, les conseillent pour leur ouvrir la voie de choix éclairés, pour maîtriser leurs démarches et leur parcours professionnel, rebondir ou se repositionner.

Notre réseau de 1 800 conseillers et conseillères bénévoles, seniors expérimentés, est présent sur tout le territoire à travers 13 délégations régionales. Hommes et femmes, anciens entrepreneurs, dirigeants, cadres, professions libérales ou encore enseignants, ils partagent, transmettent et témoignent de ce qu'ils ont appris de la vie professionnelle, avec ses réussites et ses échecs.

En partenariat avec des acteurs institutionnels ou privés nationaux, régionaux ou locaux, nous voulons ainsi construire une solidarité active entre générations et contribuer au développement socio-économique des territoires.

NOS INTERVENTIONS

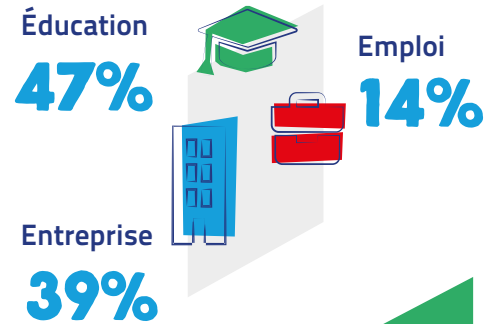
En 2021,
Tous domaines confondus

21 190
INTERVENTIONS

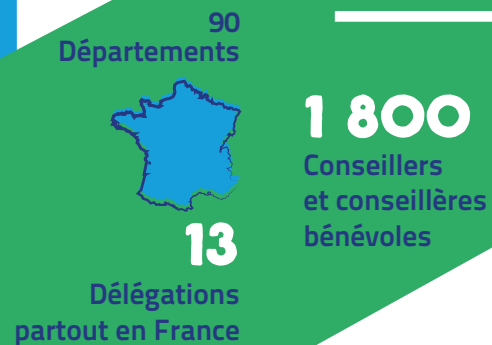
Grâce à un partenariat avec Benevolt, plateforme de mise en relation entre bénévoles et associations, nos missions sont consultables en ligne :

benevole.egee.asso.fr

NOS MISSIONS



NOTRE RÉSEAU



NOS BÉNÉFICIAIRES

61 000
ÉLÈVES OU ÉTUDIANTS
SUIVIS



9 000
DEMANDEURS D'EMPLOI
ACCOMPAGNÉS

ENTRETIEN AVEC

PAUL DUTILLEUL

Président d'EGEE



CONTEXTE :

L'année 2021 fut à nouveau marquée par une crise sanitaire profonde, mettant en grande difficulté économique et sociale l'ensemble des composantes de notre société. Le monde du bénévolat s'en est trouvé également très impacté et nous avons tous redoublé d'efforts pour adapter nos activités aux circonstances, en améliorant encore notre mode d'organisation mis en place dès 2020. Cette adaptation rendue nécessaire nous a permis de nous découvrir d'autres capacités pour conforter notre soutien, d'abord auprès des jeunes générations dans le domaine éducatif, puis auprès des populations à soutenir dans le domaine de l'emploi, voire de l'insertion, sans oublier des actions fortes auprès des acteurs du monde de l'entreprise.

Dans ce contexte difficile pour tous, EGEE a su conforter son action au sein des territoires et développer de nouveaux partenariats au niveau national.

DES MOMENTS FORTS ONT MARQUÉ CETTE ANNÉE :

La convention du 22 juin fut une première chez EGEE

En compagnie de partenaires majeurs, elle fut l'occasion de nous retrouver et de marquer un moment important de partage sur l'évolution des travaux engagés dans chacun de nos domaines d'activité, et de faire le point sur l'évolution de nos réflexions sur nos orientations stratégiques.

Partenariats avec l'AFPA et la CPME

Les accords de partenariats signés au printemps 2021 marquent une évolution majeure dans notre positionnement dans deux domaines particuliers :

- d'une part, au sein du monde de l'emploi et de l'insertion avec l'AFPA, dans le cadre notamment de la mission « 1 jeune -1 solution » initiée par le gouvernement ;
- d'autre part, dans notre action de soutien aux entrepreneurs, touchés durement par la crise sanitaire et économique, en nous associant avec la CPME pour les accompagner par le biais de la mise en place des Groupements de Prévention Agréés (GPA) au sein de nos territoires.

Adhésion à la CASBC (Coordination des Associations de seniors œuvrant pour le Bénévolat de Compétence)

Le monde du bénévolat évolue et une synergie entre associations partageant les mêmes activités devient nécessaire pour pouvoir répondre ensemble aux enjeux sociétaux.

Au printemps 2021, EGEE a rejoint cette coordination récemment créée, composée d'AGIRabcd, d'ECTI et d'OTEI : ce qui représente désormais une force de 8 000 conseillers pouvant répondre pour la plupart à des actions d'ampleur nationale.

Tout en gardant chacun notre identité, cette synergie nous permet de partager nos savoirs, nos expériences et de les mettre ensemble à contribution dans le cadre du « Collectif du Mentorat ». C'est ainsi que nous avons pu répondre et avons été retenus dans l'appel à projet « 1 jeune -1 solution », initié par le gouvernement et prévoyant à court terme un besoin d'accompagnement de 200 000 jeunes.

Nouvelle communication

Il était important que nos travaux puissent d'abord être relayés et partagés en interne, afin d'y associer et d'en faire bénéficier l'ensemble de nos conseillers, puis que nous soyons davantage ouverts sur notre environnement extérieur. Pour cela, une nouvelle charte de communication, ainsi que des outils davantage adaptés aux modes de communication actuels ont été mis en place pour être déployés nationalement et au sein de chacun de nos territoires.

UN PROJET D'AVENIR :

Le monde bouge fort et vite... Notre environnement de chaque jour est en pleine mutation... EGEE a su prouver sa capacité extraordinaire d'adaptation pour répondre aux enjeux de notre société. Nos nouveaux et importants partenariats, ainsi que notre adhésion à la CASBC, sont autant d'atouts qui renforcent notre implication au sein du monde associatif de bénévolat de compétence, pour mieux répondre aux enjeux sociétaux de demain, au service des nouvelles générations.



PRÉPARER LES JEUNES

À LEUR FUTURE VIE PROFESSIONNELLE

Partout en France, nos conseillères et conseillers accompagnent élèves et étudiants, du collège à l'enseignement supérieur, dans leurs études et leurs projets d'orientation professionnelle. Ils les soutiennent dans leurs travaux (rédaction de mémoire par exemple), les préparent à la recherche de stage puis d'emploi, les conseillent, partagent avec eux leur expérience du monde du travail... Leur action, complémentaire de celle des enseignants, axée sur le développement des compétences comportementales, joue un rôle déterminant pour préparer les jeunes générations à l'entrée dans la vie active, mais aussi pour répondre aux besoins de soutien des élèves en situation de décrochage scolaire.

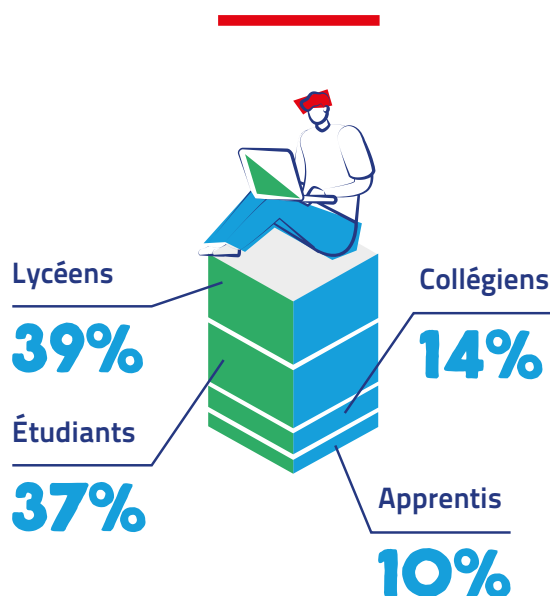
Le monde de l'éducation et de l'enseignement a été bousculé en 2020 par la crise sanitaire et ses conséquences.

Mais nos conseillers ont su réagir pour répondre aux besoins d'accompagnement d'autant plus importants, exprimés par les établissements : décalages de plannings, réorganisation pour le maintien des examens et des jurys, passage au « distanciel » si annulation de missions en « présentiel »... Notre action a très largement été maintenue grâce à l'implication et à la solidarité de nos bénévoles avec les équipes pédagogiques.

De nouvelles formes de soutien sont ainsi apparues, notamment grâce à l'usage de la visio, en particulier pour la recherche de stage ou d'emploi, avec l'explosion des entretiens à distance. Les nouvelles technologies ont permis d'enrichir la palette des possibilités d'accompagnement, de tutorat, de coaching parfois, de participation à des jurys, de façon totalement délocalisée si besoin.

Ces nouvelles méthodes ont vocation à être pérennisées et à enrichir nos dispositifs, sans pour autant remplacer les interventions en « présentiel », qui restent notre mode de fonctionnement privilégié : rien ne remplace le contact humain.

NOS BÉNÉFICIAIRES



NOS INTERVENTIONS

Découverte et préparation à l'entrée en entreprise

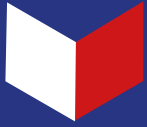
Tutorat d'étudiants et recherche de stage



11 000
interventions
en 2021

Accompagnement de jeunes en décrochage scolaire

Jury d'examens



NOS MISSIONS

EMPLOYABILITÉ

ACCOMPAGNER

L'ENTRÉE DANS LA VIE ACTIVE ET LE RETOUR À L'EMPLOI

Pour répondre aux besoins des publics les plus en difficulté, nous proposons un parcours d'accompagnement vers l'emploi constitué à la fois de temps collectifs (ateliers de connaissance de soi, de reprise de confiance en soi, de techniques de recherche d'emploi) et individuels grâce à un dispositif de parrainage.

En 2021, la transformation du monde du travail induit par la crise sanitaire nous a amenés à centrer notre offre de services en direction de ces publics (jeunes, seniors, chômeurs de longue durée).

Nous avons, en particulier, développé notre accompagnement auprès de publics en reconversion professionnelle, en insistant sur l'utilisation des outils numériques (internet et réseaux sociaux) désormais incontournables dans une démarche de recherche d'emploi.

Nos conseillers et conseillères se sont d'ailleurs rapidement adaptés à l'utilisation de ces nouveaux outils numériques, et ont intégré ceux-ci dans nos parcours d'accompagnement.

En 2021, nous avons accentué notre participation à la mise en œuvre du plan gouvernemental « 1 jeune - 1 solution ». Avec la convention cadre signée avec l'AFPA en janvier 2021, l'accent a été mis sur l'accompagnement des jeunes décrocheurs scolaires (Promo AFPA 16-18).

En tant que membre de la Coordination des Associations de Seniors œuvrant pour le Bénévolat de Compétence (CASBC : AGIRabcd, ECTI, OTECI et EGEE) nous avons été retenus par l'État pour mentorer de jeunes apprentis en risque de décrochage. Cet accompagnement, d'abord proposé en Auvergne-Rhône-Alpes, est en cours de déploiement dans les autres régions.

Dans une logique de complémentarité affirmée avec les principaux opérateurs de l'emploi (Missions locales, Pôle emploi, Cap emploi, DREETS, collectivités territoriales) nous avons poursuivi le développement d'actions territoriales au bénéfice des publics les plus éloignés de l'emploi.

Notre rapprochement avec les Missions locales s'est notamment concrétisé en appui du dispositif Garantie Jeunes, et se poursuivra en 2022 dans le cadre du Contrat d'Engagement Jeunes.

NOS BÉNÉFICIAIRES



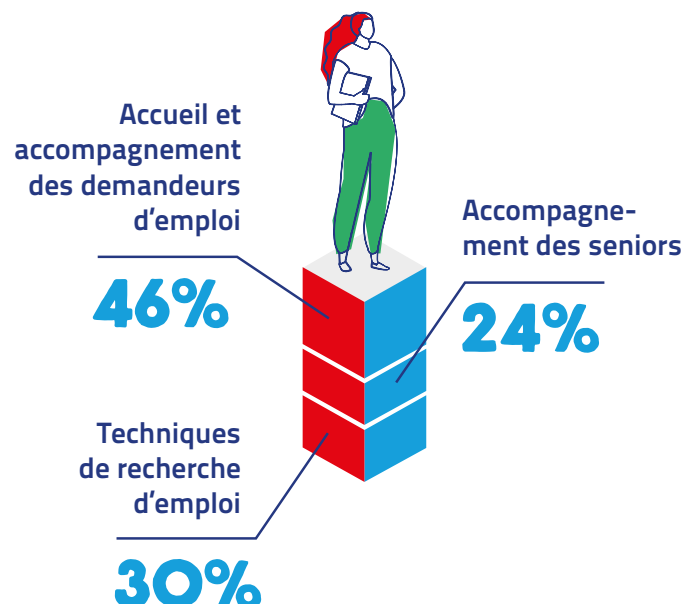
En 2021, nous avons renforcé nos actions en faveur des personnes les plus touchées par la crise :

JEUNES

SENIORS

PUBLICS ÉLOIGNÉS DE L'EMPLOI

NOS INTERVENTIONS





NOS MISSIONS

ENTREPREUNARIAT

SOUTENIR

LES ENTREPRENEURS DANS LA CRÉATION, LA CROISSANCE ET LES DIFFICULTÉS

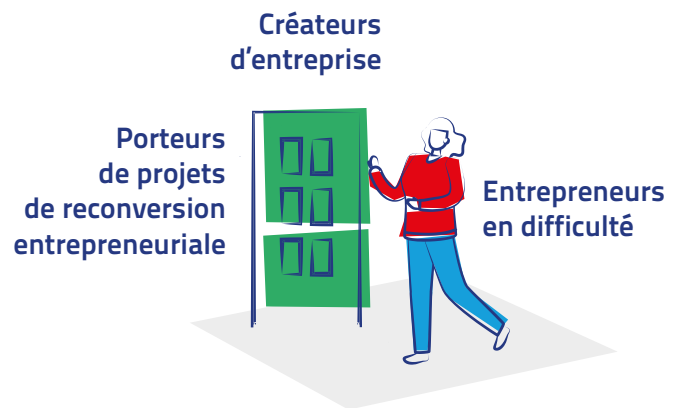
Forts de leur propre expérience, nos conseillers et conseillères accompagnent les entrepreneurs à chaque étape, qu'ils soient en phase de création ou de reprise, en période de croissance et de développement ou en difficulté. Ces derniers bénéficient ainsi de l'œil extérieur de bénévoles qui les éclairent, les coachent, les aident à prendre les bonnes décisions opérationnelles et stratégiques. Les conseillers interviennent aussi en conseil sur des missions techniques comme par exemple l'aide à l'évaluation des risques professionnels dans le cadre du « Document Unique », obligatoire pour toute structure d'au moins un salarié.

En 2021, nos conseillers sont intervenus en présentiel et en « mode hybride », en grande partie auprès de patrons de TPE / PME, de micro-entreprises en particulier dont le nombre croît très vite. En appui de structures telles que les Chambres de Commerce et d'Industrie (CCI), Initiative France, France Active.

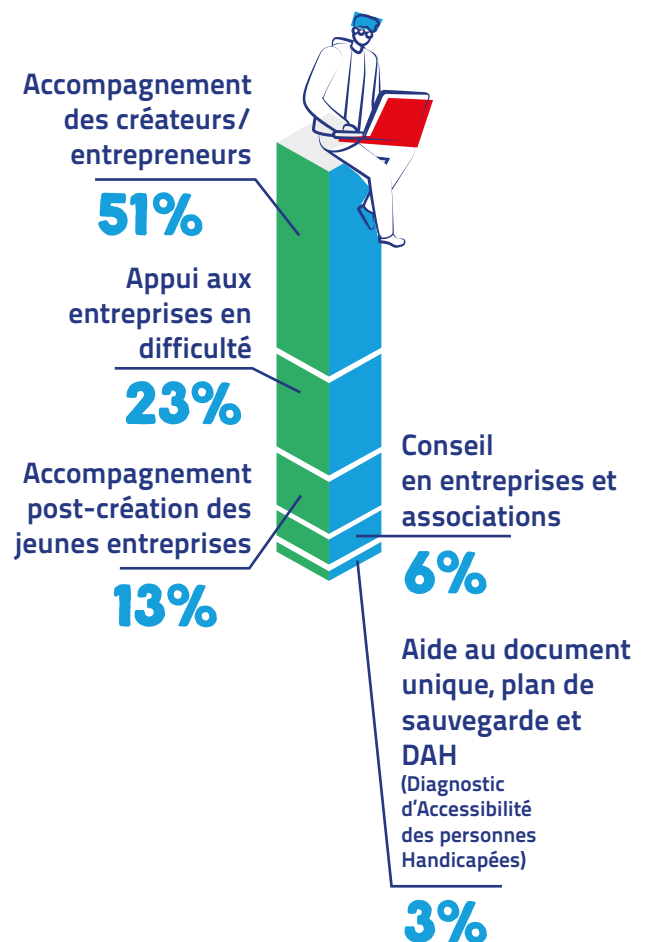
Une attention plus particulière a été portée aux entreprises en difficulté, effective ou potentielle, l'anticipation et la prévention étant encore plus cruciales en période de crise. Des Groupements de Prévention Agréés (GPA) ont été mis en place dans de nouvelles régions, avec nos partenaires, la CPME notamment.

L'aide à la relance ou au redéploiement des entreprises, l'accompagnement dans leurs transformations et leurs adaptations au contexte économique ont également mobilisé nombre de nos conseillers.

NOS BÉNÉFICIAIRES



NOS INTERVENTIONS





LA COOPÉRATION AU CŒUR DE NOTRE ACTION

Nos missions en faveur de l'enseignement, l'employabilité et l'entrepreneuriat sont basées sur une logique de complémentarité avec l'action des organismes institutionnels ou privés, à l'échelle locale comme à l'échelle nationale. Notre réseau de délégations régionales et de conseillers bénévoles fait vivre nos partenariats avec les acteurs socio-économiques des territoires grâce à des relations de proximité et de confiance inscrites dans la durée. Ils mettent à la disposition de ces structures leurs compétences, leur expérience, leur disponibilité et leur écoute bienveillante, au profit des bénéficiaires finaux : jeunes, entrepreneurs, personnes en reconversion ou en transition professionnelle.

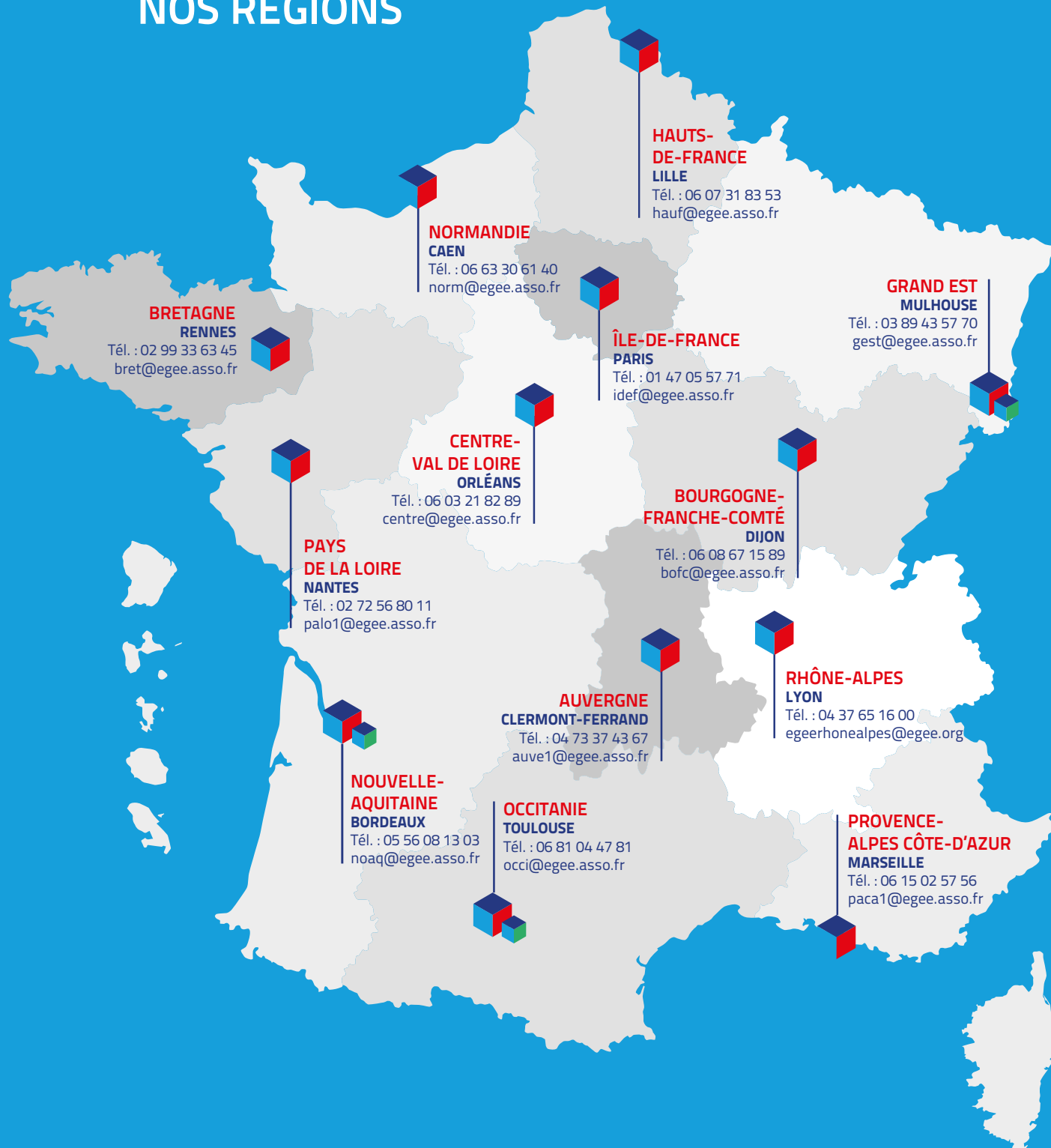
NOUS COLLABORONS AINSI À LA FOIS :

- **AVEC LES SERVICES DE L'ÉTAT** (ministère de l'Éducation nationale, universités, grandes écoles...) pour favoriser la connaissance du monde de l'entreprise par les élèves ou étudiants et ainsi accompagner leurs parcours de réussite ;
- **AVEC DES PARTENAIRES PRESCRIPTEURS** (Établissements publics de coopération intercommunale, Établissements publics territoriaux, Pôle Emploi, Missions Locales, services Emploi des collectivités locales...), pour intervenir directement auprès notamment de bénéficiaires du RSA, de demandeurs d'emploi et de jeunes en primo-insertion professionnelle ou en décrochage scolaire ;
- **AVEC DES PARTENAIRES OPÉRATEURS** (France Initiative, France Active, Chambres de commerce et d'industrie, Chambre des Métiers...) pour lesquels nous intervenons en appui afin de mentorer ou suivre des entreprises en démarrage et dans la relance ;
- **DANS LE CADRE DE COOPÉRATIONS**, par exemple avec la Confédération des Petites et Moyennes Entreprises (CPME) pour l'animation des Groupements de prévention agréés (GPA), avec lesquels nous avons de nombreux partenaires communs, en particulier des lanceurs d'alerte tels que l'Urssaf, la Banque de France, la Direction régionale de l'économie, de l'emploi, du travail et des solidarités (DREETS), le Centre d'Information sur la Prévention des difficultés des entreprises (CIP)...

ÉDUCATION EMPLOYABILITÉ ENTREPRENEURIAT DES PARTENARIATS NATIONAUX



NOS RÉGIONS



Association EGEE

14, villa de Lourcine - 75014 Paris
01 47 05 57 71
contact@egee.asso.fr
www.egee.asso.fr

 egee.asso

 @Association EGEE

 @AssociationEgee